

Verbindung: Gestemmt / Friesverjüngung

Vorarbeiten und Arbeiten von Hand

- Japansäge
- Feinsäge
- Hobel
- verputzen, schleifen
- schlitzen
- absetzen
- zinken
- verleimen
- Beschläge einlassen

Arbeiten mit Handmaschinen

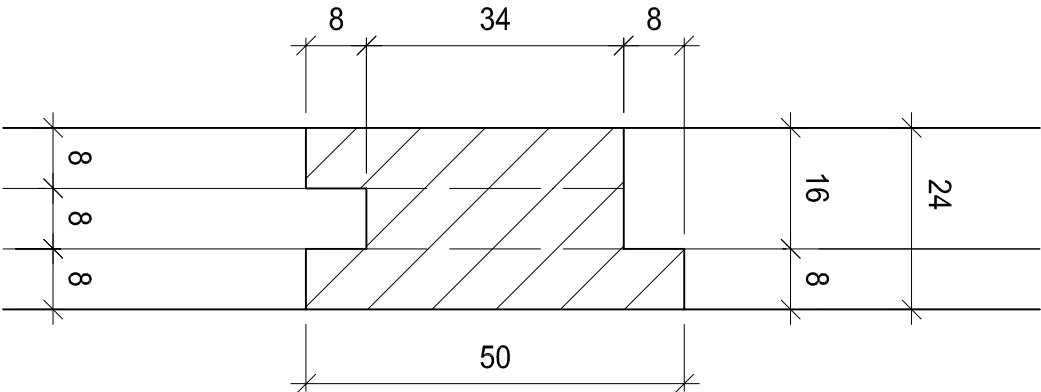
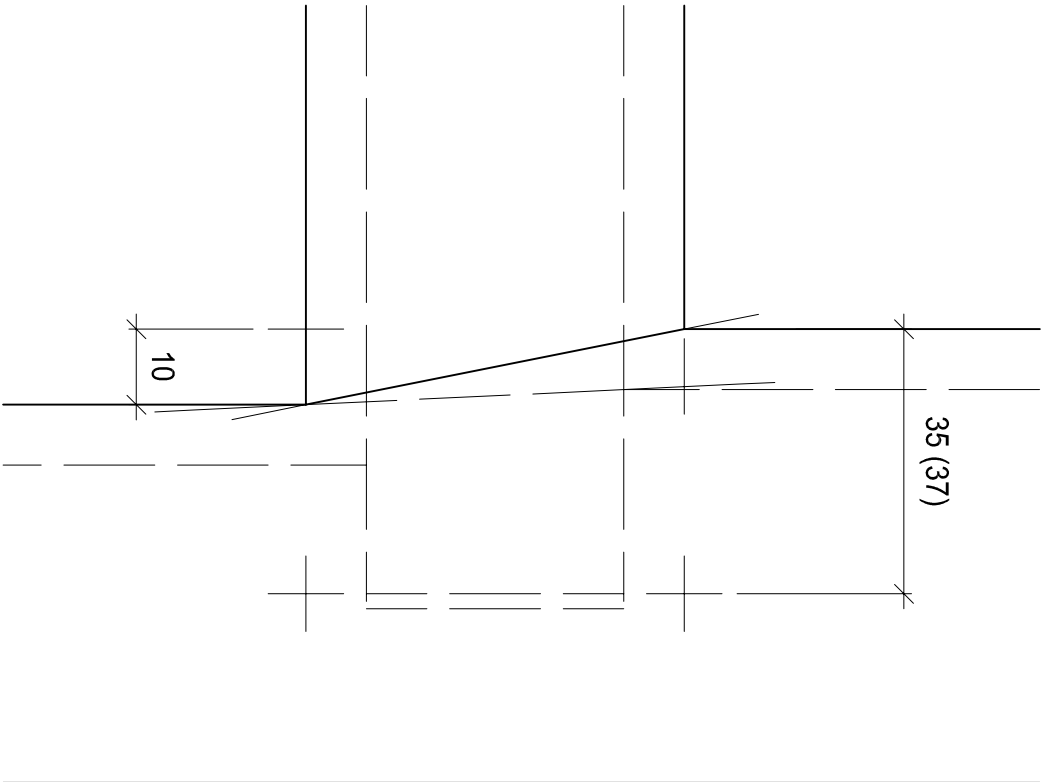
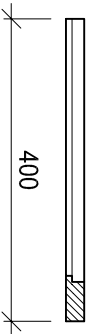
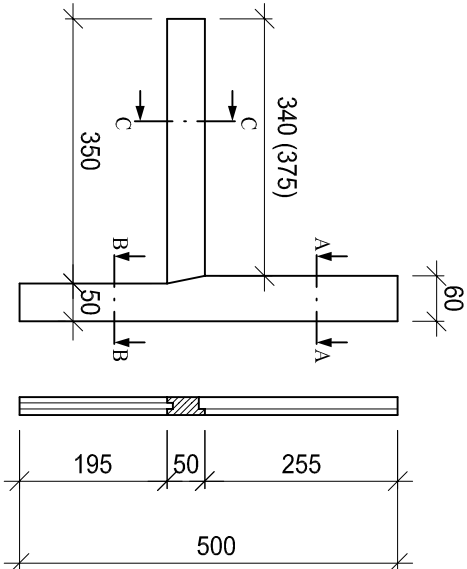
- Oberfräse
- Bohrmaschine
- Rutscher
- Stichsäge
- Kippsäge
- Lamello

Arbeiten mit stationären Maschinen

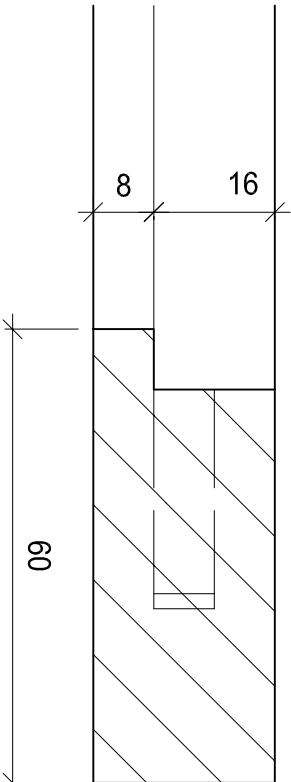
- Kehlmaschine A
- Kehlmaschine B
- Kreissäge A
- Kreissäge B
- Bandsäge
- Kettenstemmer
- Langlochbohrmaschine
- Ständerbohrmaschine
- Abriethobelmaschine
- Dickenhobelmaschine
- Kantenschleifmaschine
- Furnierpresse

Die mögliche Richtzeit ist dem Inhaltsverzeichnis zu entnehmen!

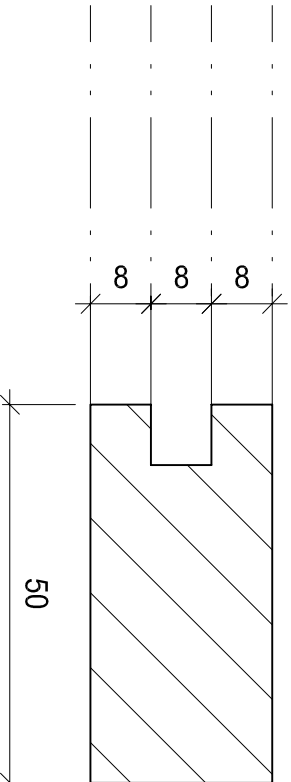
Werkstoffliste	Mat.	Stk.	Länge	Breite	Dicke
Fries aufrecht	L/N	1	500	60	24
Fries unten	L/N	1	375	50	24



A-A



B-B



Praktische Arbeiten

Grundlegende Berufsarbeiten (Teilprüfung)

6. Semester

Verband Schweizerischer Schreinermeister
und Möbelfabrikanten

