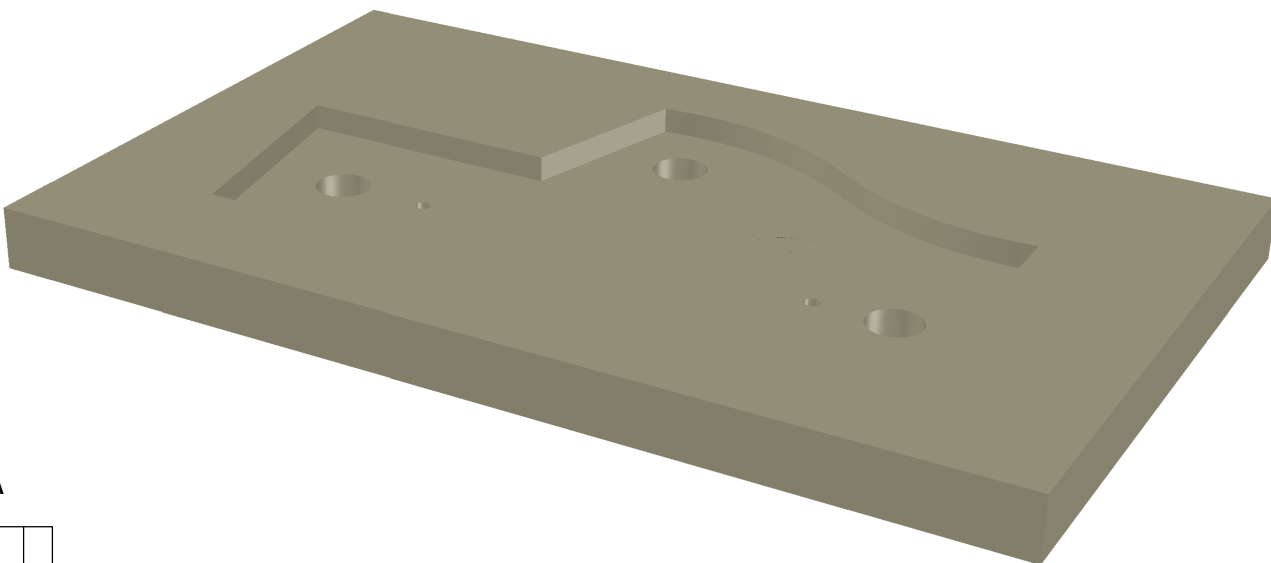
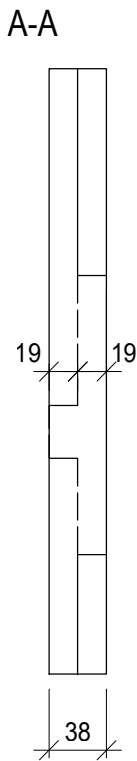
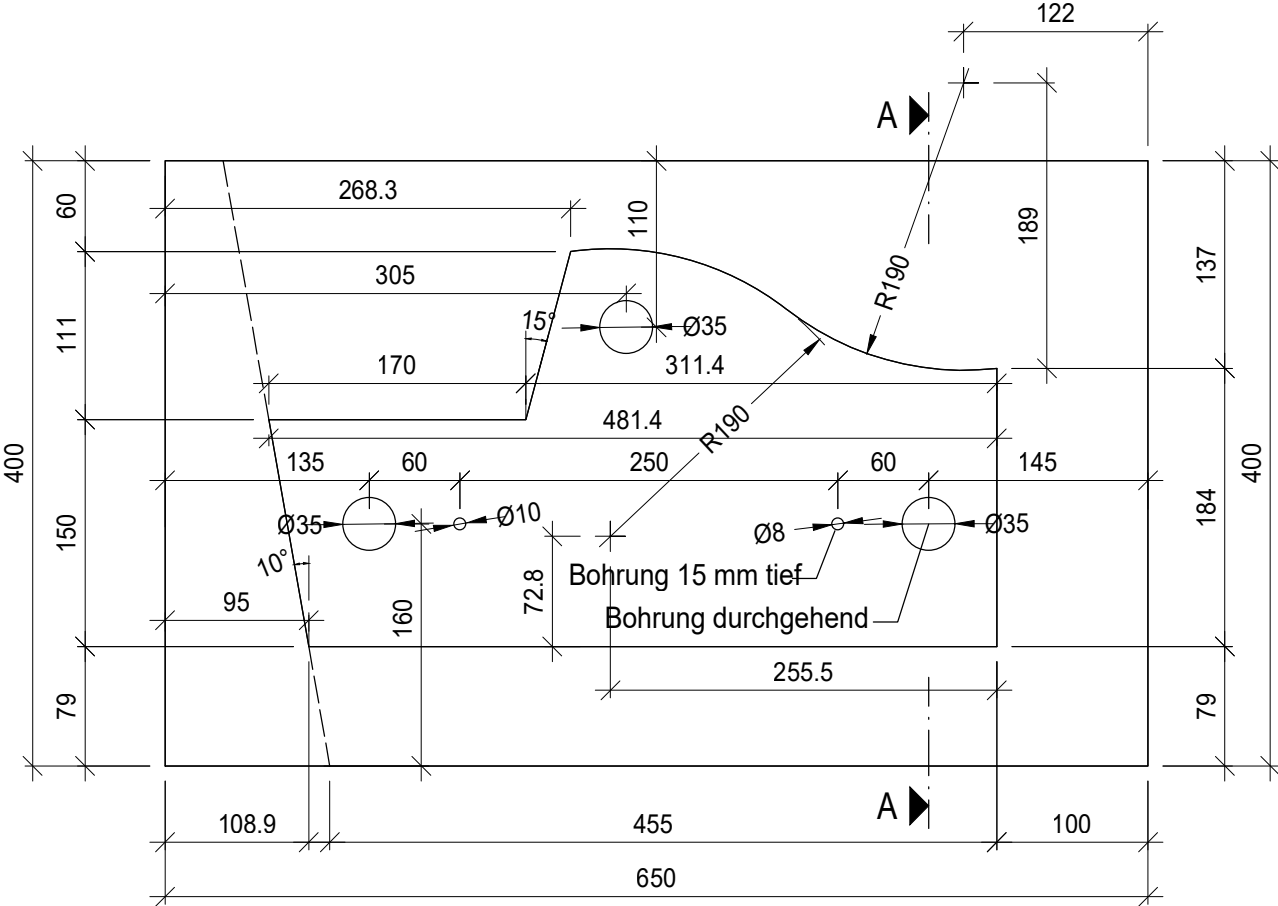


Einpassarbeit

Werkstoffliste	Mat.	Stk.	Länge	Breite	Dicke
Schablone 1	MDF	2	650	400	19
Dübel 8x25		2			

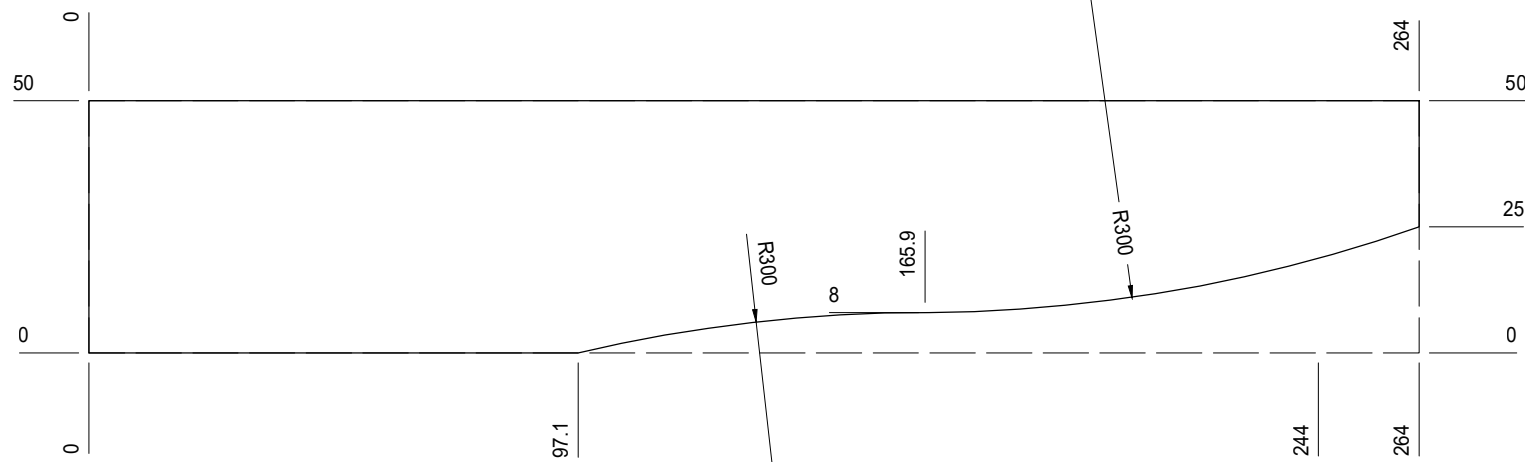


Nur für die interne Modellherstellung
Modell für konventionelle und CNC-Fertigung.

2	Teilprüfung VSSM Verband Schweizerischer Schreinermeister und Möbelfabrikanten	Aufgaben-Nr.: 25_P.2_Modell
		Massstab: 1:5
		Plangrösse: 420 x 297 / A3
		Datum: 03.02.2025
		Gezeichnet: as

Bandsägearbeit

Reiss-Schablone
Mst. 1 : 1.5



Werkstoffliste	Mat.	Stk.	Länge	Breite	Dicke
Reissschablonen	MDF	1	264	50	5-8

9

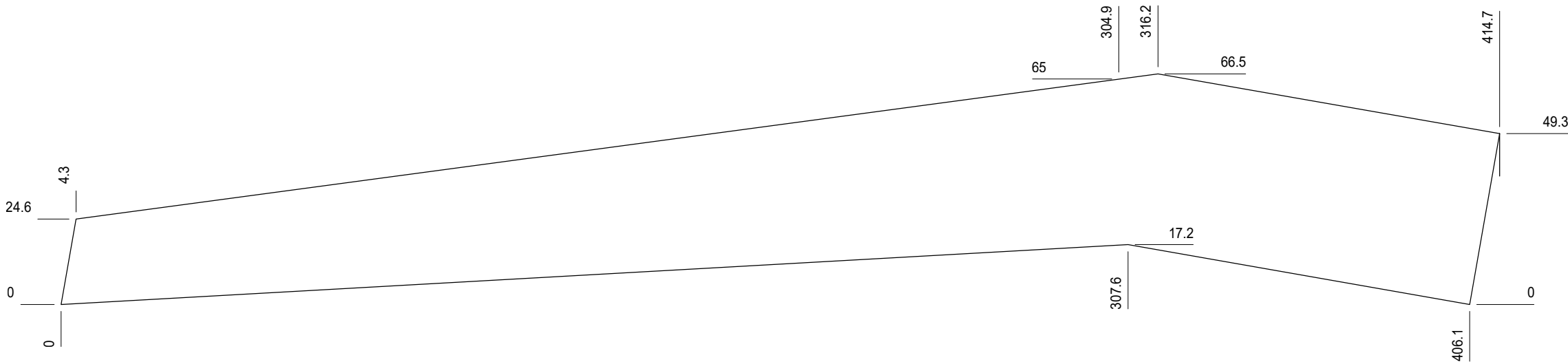
Teilprüfung
VSSM
Verband Schweizerischer
Schreinermeister
und Möbelfabrikanten

Aufgaben-Nr.:	25_P.9_Schablone
Massstab:	1:1.5
Plangrösse:	420 x 297 / A3
Datum:	03.02.2025
Gezeichnet:	as

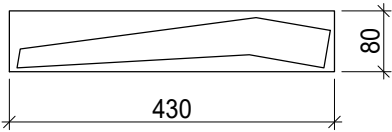
DXF Datei für Schablone wird mitgeliefert.
Nur für die interne Schablonenherstellung.
Schablone wird durch Prüfungsorganisation zur Verfügung gestellt.

Bandsägearbeit

Reiss-Schablone Fuss
Mst. 1 : 1.5



Werkstoffliste	Mat.	Stk.	Länge	Breite	Dicke
Reisschablone Fuss	MDF	1	430	80	5-8



9

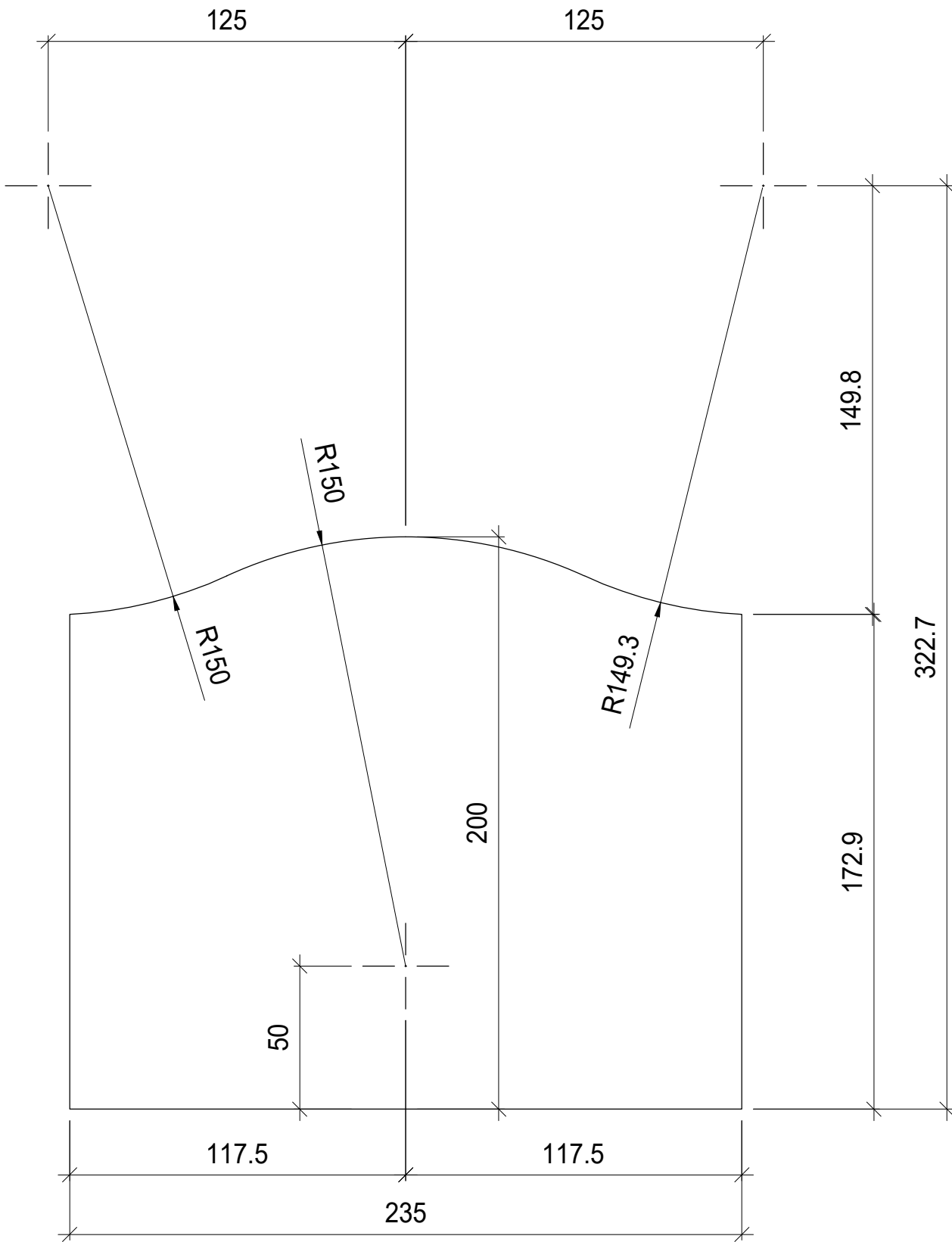
Teilprüfung
VSSM
Verband Schweizerischer
Schreinermeister
und Möbelfabrikanten

Aufgaben-Nr.:	25_P.9_Schablone
Massstab:	1:1.5 / 1:10
Plangrösse:	420 x 297 / A3
Datum:	03.02.2025
Gezeichnet:	as

DXF Datei für Schablone wird mitgeliefert.
Nur für die interne Schablonenherstellung.
Schablone wird durch Prüfungsorganisation zur Verfügung gestellt.

Platte mit Leiste

Bogenschablone für Oberfräse
Mst. 1:2



Werkstoffliste	Mat.	Stk.	Länge	Breite	Dicke
Bogenschablone	MDF	1	235	200	8-12

10

Teilprüfung

VSSM

Verband Schweizerischer
Schreinermeister
und Möbelfabrikanten

Aufgaben-Nr.:	25_P.10
Massstab:	1:2
Plangrösse:	420 x 297 / A3
Datum:	03.02.2025
Gezeichnet:	as

DXF Datei für Schablone wird mitgeliefert.
Nur für die interne Schablonenherstellung.
Schablone wird durch Prüfungsorganisation zur Verfügung gestellt.