

seghetto alternativo / pantografo a mano: ritaglio e angolo arrotondato

preparazione e lavorazioni a mano

| | |
|---------------------------|--|
| - sega giapponese | |
| - sega | |
| - pialla | |
| - pulire, carteggiare | |
| - intaglio cava | |
| - interrompere | |
| - code di rondine | |
| - incollare | |
| - incassare la ferramenta | |

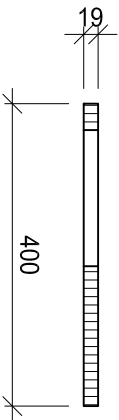
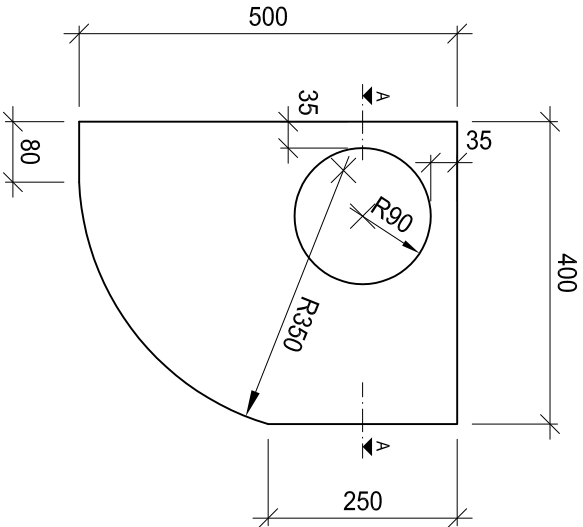
lavori con macchine portatili

| | |
|------------------------|--|
| - pantografo a mano | |
| - trapano | |
| - vibratore | |
| - seghetto alternativo | |
| - circolare a mano | |
| - lamello | |

lavori con macchine stazionarie

| | |
|-----------------------------|--|
| - profilatrice (toupie) A | |
| - profilatrice (toupie) B | |
| - circolare A | |
| - circolare B | |
| - sega a nastro (bindella) | |
| - cavitrice a catena | |
| - cavitrice a punta | |
| - trapano a colonna | |
| - pialla a filo | |
| - pialla spessore | |
| - pultrice per bordi | |
| - pressa per impiallacciare | |

il tempo massimo per la lavorazione è indicato nell'indice!



| lista del materiale | mat. | pz. | lungh. | largh. | sp. |
|---------------------|------|-----|--------|--------|-----|
| fondo | MDF | 1 | 400 | 500 | 19 |
| | | | | | |
| | | | | | |
| | | | | | |
| | | | | | |
| | | | | | |

Lavori pratici

lavoro professionale di base (esame intermedio)

6. semestre

Associazione Svizzera Fabbricanti Mobili e Serramenti
Sezione Ticino

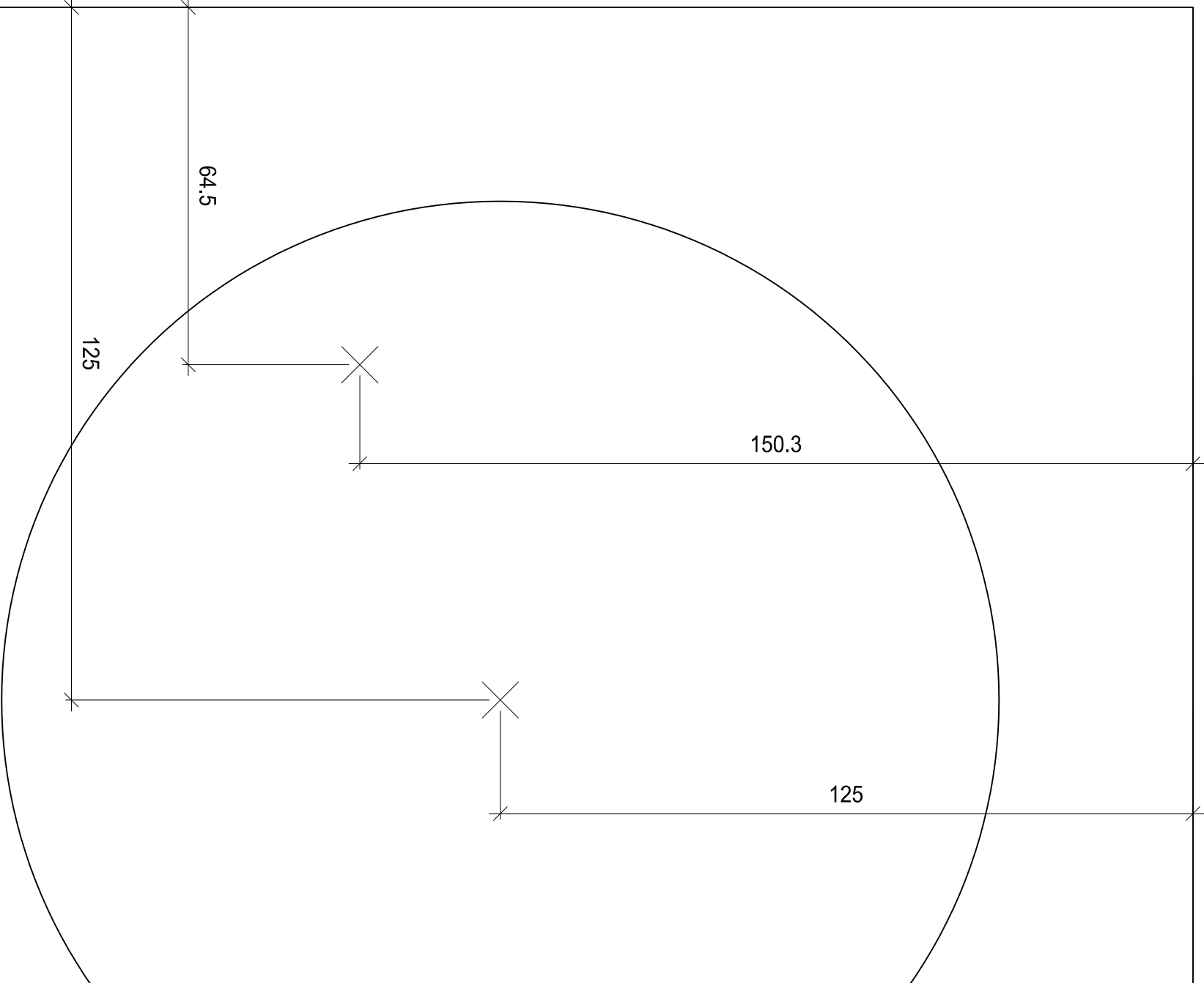
esercizio nr.: 43.70.00.02

scala: 1:10 / 1:1

dimensione: 420 x 297

data: 25.08.2010

disegnato: ls/jm



il falegname

l'uomo che fa

luomochefa.ch

Lavori pratici

lavoro professionale di base (esame intermedio)

6. semestre

Associazione Svizzera Fabbricanti Mobili e Serramenti

Sezione Ticino

esercizio nr.: 43.70.00.02

scala: 1:10 / 1:1

dimensione: 420 x 297

data: 25.08.2010

disegnato: ls/jm