

lavoro di impiallacciatura: campione / bordo massiccio

preparazione e lavorazioni a mano

- sega giapponese	
- sega	
- pialla	
- pulire, carteggiare	
- intaglio cava	
- interrompere	
- code di rondine	
- incollare	
- incassare la ferramenta	

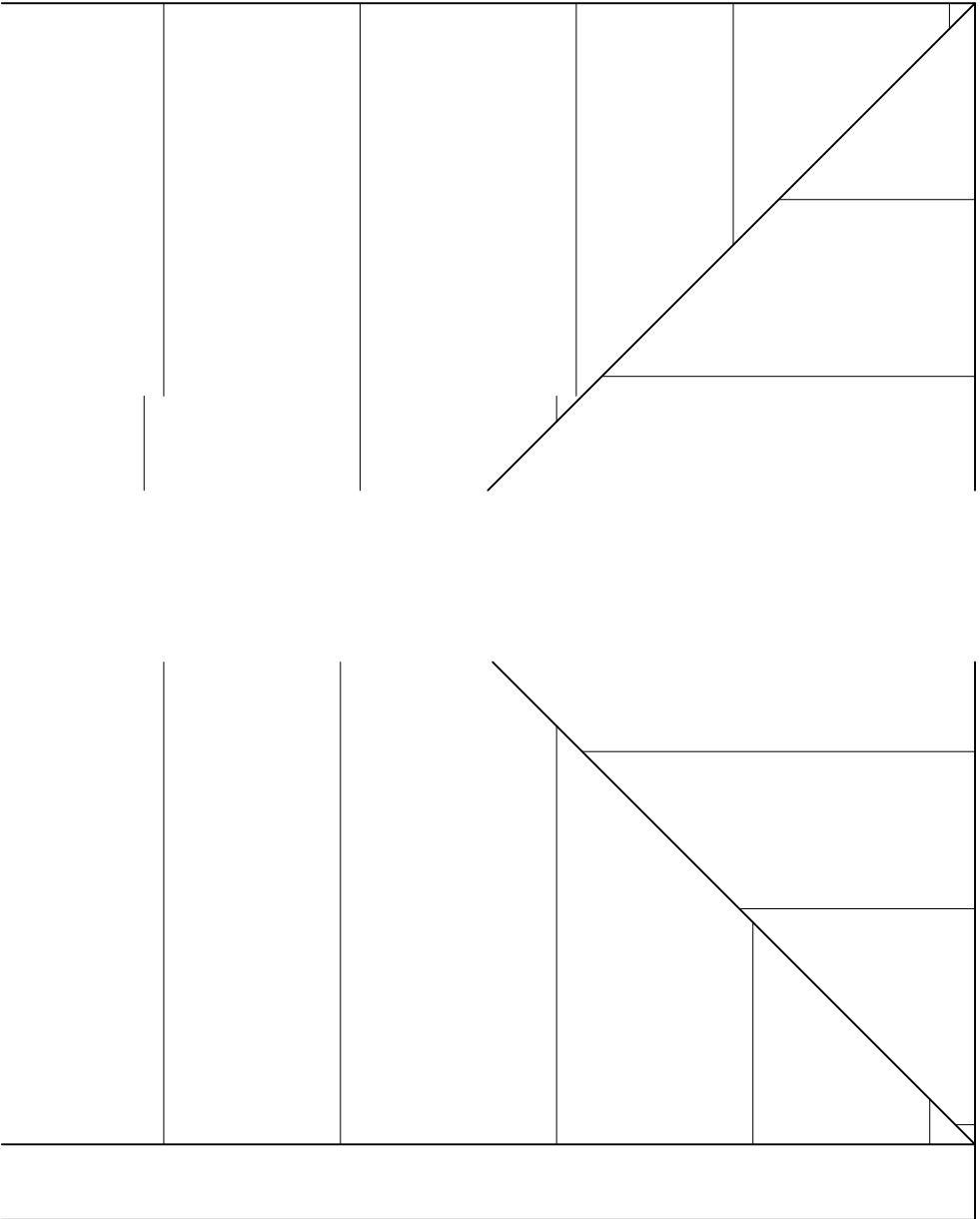
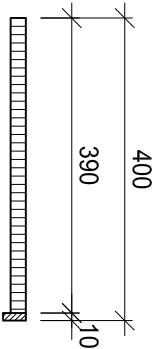
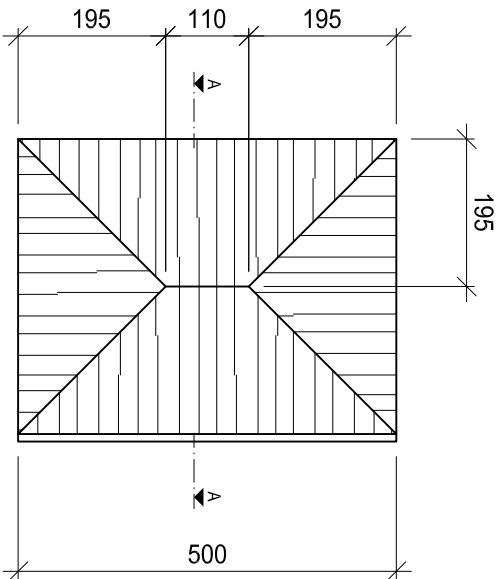
lavori con macchine portatili

- pantografo a mano	
- trapano	
- vibratore	
- seghetto alternativo	
- circolare a mano	
- lamello	

lavori con macchine stazionarie

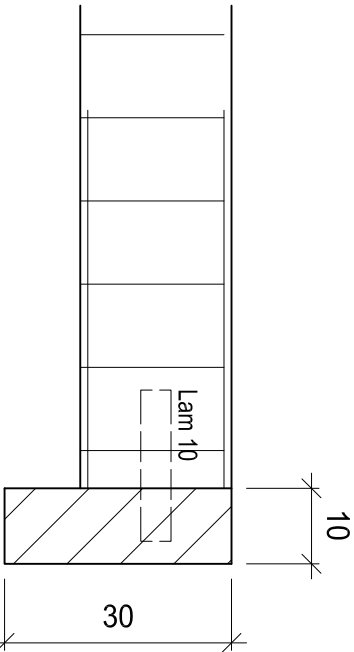
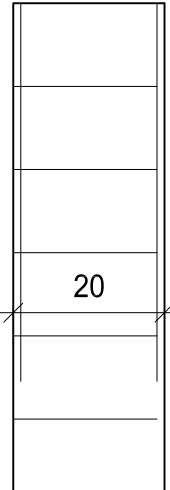
- profilatrice (toupie) A	
- profilatrice (toupie) B	
- circolare A	
- circolare B	
- sega a nastro (bindella)	
- cavitrice a catena	
- cavitrice a punta	
- trapano a colonna	
- pialla a filo	
- pialla spessore	
- pulitrice per bordi	
- pressa per impiallacciare	

il tempo massimo per la lavorazione è indicato nell'indice!



A-A

lista del materiale mat.	pz.	lungh.	largh.	sp.
supporto	1	500	390	19
bordo	L/A	1	500	30
imp.	2	195	500	0.6
imp.	2	195	390	0.6
imp.	1	500	390	0.6



Lavori pratici

lavoro professionale di base (esame intermedio)

6. semestre

Associazione Svizzera Fabbricanti Mobili e Serramenti
Sezione Ticino

